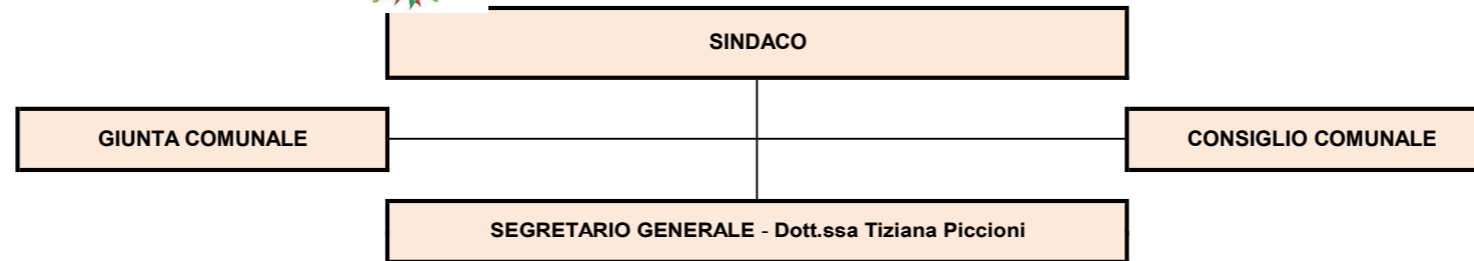




COMUNE DI TORTORETO



| SETTORE N. 1 | SETTORE N. 2 | SETTORE N. 3 | SETTORE N. 4 | SETTORE N. 5 | SETTORE N. 6 | SETTORE N. 7 |
|---|---|---|--|---|--|--|
| Affari Generali – Segreteria – Notifiche – Sport – Sociale – Materno Infantile – Pari Opportunità – Politiche Giovanili – Turismo – Cultura | Anagrafe – Stato Civile – Elettorale – Statistica – Protocollo – U.R.P. – Polizia Mortuaria – Servizi Cimiteriali | Polizia Locale, Amministrativa, Rurale e Giudiziaria – Sicurezza e controllo Urbano – Traffico e Viabilità – Segnaletica – Abusivismo – Controllo Mercato Settimanale | Bilancio – Ragioneria – Economato – Tributi – Recupero Crediti e Riscossioni Coattive – Lampade Votive – Personale – Farmacia - Informatizzazione – Pubblica Istruzione e Trasporto Scolastico – Agricoltura – Contenzioso | Urbanistica – Assetto del Territorio - S.U.E. - Patrimonio - Demanio Marittimo - S.U.A.P. e Commercio - Progetto Paride - Ciclo dei rifiuti e rapporti con il gestore | Lavori Pubblici – Appalti - Manutenzione Ordinaria e Straordinaria di tutto il patrimonio Comunale – Ambiente – Servizio Integrato Energia - Protezione Civile - Autoparco | Lavori Pubblici in esecuzione e/o affidati – Conclusione pratiche espropri – Messa in sicurezza, chiusura discarica e post-gestione della discarica comunale – Coordinamento del servizio di salute e sicurezza sui luoghi di lavoro |
| FUNZIONARI DI ELEVATA QUALIFICAZIONE | | | | | | |
| D - Funzionario Amministrativo | D - Funzionario Amministrativo | D - Ispettore di P.L. | D - Funzionario Amministrativo Contabile Economico | D - Funzionario Tecnico | D - Funzionario Tecnico | D - Funzionario Tecnico |
| D - Funzionario Amministrativo - (Mazzocchetti) | D - Funzionario Amministrativo (Piccioni) in attesa | D - Funzionario - Ispettore di P.L. (Di Gaspare) | D - Funzionario (Di Pancrazio) | D - Funzionario Tecnico (Ferretti) | D - Funzionario Tecnico (Di Domenicantonio) | D - Funzionario Tecnico (Nardi) |
| C (f.t) - Istruttore Amm.vo - Staff - Art. 90 D.lgs. 267/2000 | C - Istruttore Amministrativo (Di Gaetano) | C - Istruttore - Agente di P.L. (Ciprietti V.) | C - Istruttore Contabile Economico (Scaranari) | C - Istruttore Tecnico (Pedicone) | D - Istruttore Tecnico (Garzarelli) | D - Funzionario Amministrativo (Tomassini) |
| C - Istruttore Amministrativo (Di Ferdinando) | C - Istruttore Amministrativo (Corneli) | C - Istruttore - Agente di P.L. (Romagnoli) | C - Istruttore Amministrativo - contabile (vacante) | C - Istruttore Tecnico (Intellini) | C - Istruttore Tecnico (Centimo) | C - Istruttore Tecnico (vacante) |
| C - Istruttore Educativo Socio-Culturale (Laudadio) | C - Istruttore Amministrativo (Campele) | C - Istruttore - Agente di P.L. (Cardinali) | C - Istruttore Amministrativo (Quinto F.) | C - Istruttore Tecnico (Falasca) | C - Istruttore Tecnico (Ronda) | C - Istruttore tecnico P.T 83,33%) - (vacante) |
| C - Istruttore Educativo Socio-Culturale (Caralla) | B3 - Operatore Esperto (Cardinale) | C - Istruttore - Agente di P.L. (Di Carmine) | C - Istruttore Contabile Economico (D'Antonio) | C - Istruttore Amministrativo (Ciavatta) | C - Istruttore Tecnico (D'Agostino) | |
| C - Istruttore Educativo Socio-Culturale (Vulpiani) | B - Operatore Esperto L.68/99 (Zippilli) | C - Istruttore - Agente di P.L. (Ciprietti M.) | C - Istruttore Contabile Economico (Valentini) | B - Operatore esperto L.68/99 art.1 (Ciardoni) | C - Istruttore Tecnico (vacante) | |
| C - Istruttore Educativo Socio-Culturale (vacante) | | C - Istruttore - Agente di P.L. (Di Gaetano Y.) | C - Istruttore Amministrativo (Fiorà) | | C - Istruttore Tecnico (Valente) | |
| C - Istruttore Educativo Socio-Culturale (vacante) | | C - Istruttore - Agente di P.L. (Di Giuseppe) | C - Istruttore Contabile Economico (P.T. 83,34%) (Di Sabatino) | | B3 - Operatore esperto (D'Ascanio) | |
| C - Istruttore Educativo Socio-Culturale (Viggiani) | | C - Istruttore - Agente di P.L. (P.T. 83,33%) (Ruggieri) | C - Istruttore Amministrativo (Quinto A.) | | B3 - Operatore esperto (Funaro) | |
| B3 - Operatore esperto (Di Lorenzo L.) | | C - Istruttore - Agente di P.L. (P.T. 83,33%) (Di Agostino) | B - Operatore esperto (Di Donato) | | B3 - Operatore esperto (Vita) | |
| B1 - Inserviente - Operatore esperto - (Ceci) | | C - Istruttore - Agente di P.L. (P.T. 83,33%) (Astolfi) | B - Operatore esperto (Andrenacci) | | B3 - Operatore esperto (Balloni) | |
| B1 - Inserviente - Operatore esperto - (Di Lorenzo M.L.) | | C - Istruttore - Agente di P.L. (P.T. 83,33%) (Viola) | B - Operatore esperto L.68/99 art. 18 (Pedone) | | B - Operatore esperto (Pigiacampo) | |
| B1 - Operatore esperto (Di Federico) | | C - Istruttore - Agente di P.L. (Zambon) | B - Operatore esperto (Cudini) | | B - Operatore esperto (Cretone) | |
| | | | | | B - Operatore esperto (De Dominicis) | |
| | | | | | B - Operatore esperto Specializzato (Rasicci) | |
| | | | | | B - Operatore esperto (P.T. 50%) (Rapagnà) | |